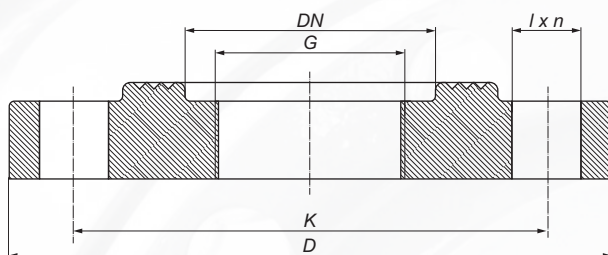


Kotłowiec gwintowany XG PN 10



Służy do przejścia z połączenia kotłowego rurociągu na połączenie gwintowane.

Zabezpieczenie:
powłoka bitumiczna,
farba epoksydowa 250-360 μm

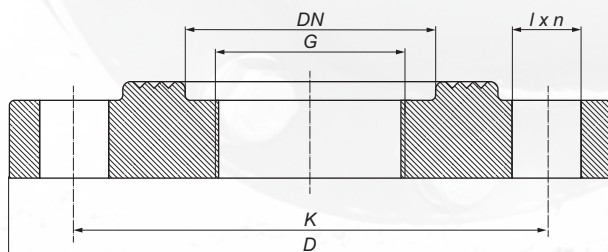
Materiał:
żeliwo szare EN-GJL-250,
PN-EN 1561:2000

Przyłączenia kotłowe:
PN-EN 1092-2:1999

Ciśnienie nominalne:
1,0 MPa; PN 10

DN	G	K	D	l	n	Waga
50	3/4", 1", 1 1/4", 1 1/2", 2"	125	165	18	4	1,70
80	3/4", 1", 1 1/4", 1 1/2", 2", 2 1/2", 3"	160	200	18	4(8)	2,75
100	3/4", 1", 1 1/4", 1 1/2", 2", 2 1/2", 3", 4"	180	220	18	8	3,60
150	3/4", 1", 1 1/4", 1 1/2", 2", 2 1/2", 3", 4", 5", 6"	240	285	22	8	6,00
200	3/4", 1", 1 1/4", 1 1/2", 2", 2 1/2", 3", 4", 5", 6", 8"	295	340	22	8	10,00
250	3/4", 1", 1 1/4", 1 1/2", 2", 2 1/2", 3", 4", 5", 6", 8", 10"	350	400	22	12	15,50
300	3/4", 1", 1 1/4", 1 1/2", 2", 2 1/2", 3", 4", 5", 6", 8", 10", 12"	400	445	22	12	22,00

Kotłowiec gwintowany XG SFERO PN 10/16



Służy do przejścia z połączenia kotłowego rurociągu na połączenie gwintowane.

Zabezpieczenie:
farba epoksydowa 250-360 μm

Materiał:
żeliwo sferoidalne EN-GJS-500-7,
PN-EN 1563:2000

Przyłączenia kotłowe:
PN-EN 1092-2:1999

Ciśnienie nominalne:
1,0/1,6 MPa; PN 10/16

DN	G	K	D	l	n	Waga
50	3/4", 1", 1 1/4", 1 1/2", 2"	125	165	18	4	2,20
65	3/4", 1", 1 1/4", 1 1/2", 2", 2 1/2"	145	185	18	4	2,70
80	3/4", 1", 1 1/4", 1 1/2", 2", 2 1/2", 3"	160	200	18	8	3,30
100	3/4", 1", 1 1/4", 1 1/2", 2", 2 1/2", 3", 4"	180	220	18	8	3,70
125	3/4", 1", 1 1/4", 1 1/2", 2", 2 1/2", 3", 4", 5"	210	250	18	8	6,20
150	3/4", 1", 1 1/4", 1 1/2", 2", 2 1/2", 3", 4", 5", 6"	240	285	22	8	7,10
200	3/4", 1", 1 1/4", 1 1/2", 2", 2 1/2", 3", 4", 5", 6", 8"	295	340	22	8(12)	11,00
250	3/4", 1", 1 1/4", 1 1/2", 2", 2 1/2", 3", 4", 5", 6", 8", 10"	350(355)	400	22(26)	12	16,00
300	3/4", 1", 1 1/4", 1 1/2", 2", 2 1/2", 3", 4", 5", 6", 8", 10", 12"	400(410)	445	22(26)	12	23,00